

bee finder

探しているモノがすぐにみつかる



操作手順

▶ STEP・1



App Store
からダウンロード



Google Play
で手に入れよう

スマホ名刺アプリのダウンロード上のQRコードからスマホ名刺アプリをダウンロードするか、ストアで「スマホ名刺」と検索してください。

▶ STEP・2



スマホ名刺アプリを開き、スマホ名刺からの通知の許可を求められますので、「許可」をタップしてください。

▶ STEP・3



「新規会員登録」をタップし、会員登録をおこなってください。

操作手順

▶ STEP・4



「名前」「メールアドレス」を入力し、「登録」をタップしてください。

▶ STEP・5



マイクへのアクセスを求められますので、「OK」をタップしてください。

▶ STEP・6



「店舗管理」をタップしてください。

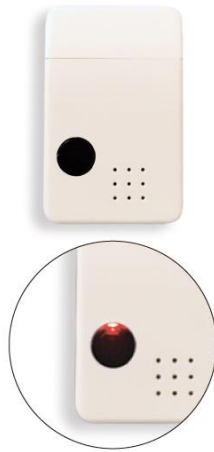
操作手順

▶ STEP・7



「店舗管理」の「キーファイ
ンダー」ををタップしてくださ
い。

▶ STEP・8



beefinderのボタンを2回押
してください。(ボタンが赤
色に点滅します。)

▶ STEP・9



「店舗管理」の「キーファイ
ンダー」ををタップしてくださ
い。

操作手順

▶ STEP・10



▶ STEP・11



ペアリングが成功すると「ペアリングが成功しました」と表示されますので「OK」をタップしてください。

beefinderを使う設定が完了したらbeefinderを鍵などに取り付けてください。

使い方

※beefinderのペアリングが完了している必要があります。

beefinderを取り付けた物を探す場合



「店舗管理」「キーファインダー」をタップしてください。



「探す」をタップするとbeefinderから音が鳴り位置を知らせてくれます。

スマホを探す場合



beefinderのボタンを長押ししてください。



スマホから音が鳴り位置を知らせてくれます。

※スマホ名刺アプリがバックグラウンドで起動している状態にしてください。